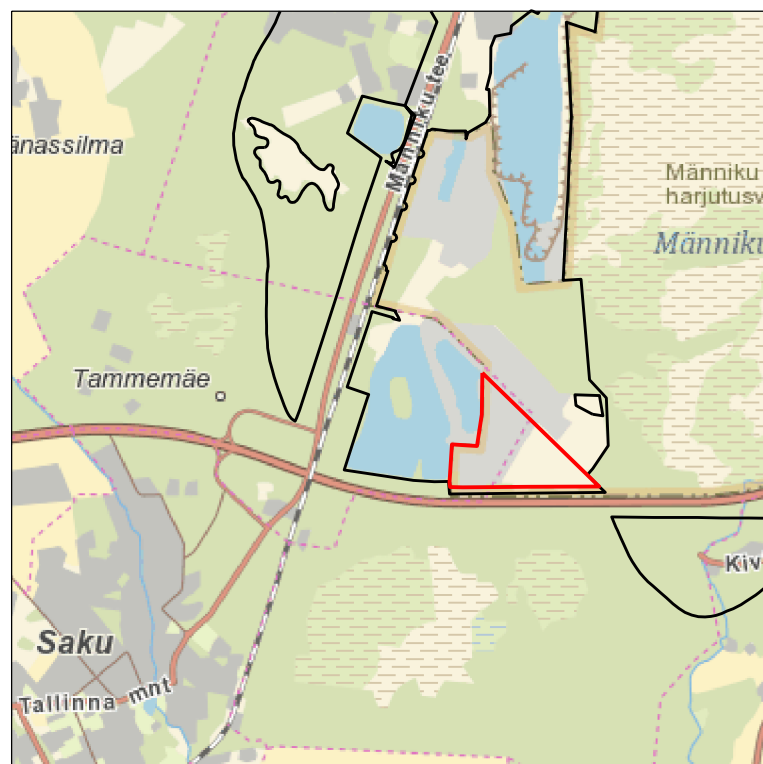


- 1 Mäeeraldise piir, piiripunkt ja piiripunkti number
- 1' Mäeeraldise teenindusmaa piir, piiripunkt ja piiripunkti number
- Kõlgneva mäeeraldise piir
- Kõlgneva mäeeraldise teenindusmaa piir
- Maavaravaru plokki piir (aR, aT)
- 71801:001:0982 Männiku harjutusväli
- 43 Mäeeraldise lamami samakõrgusjoon, abs m
- 45.65 17.01.2018 Veetaseme abs. kõrgus, mõõdistamise kuupäev
- Nõlva hoideterviku alumine piir

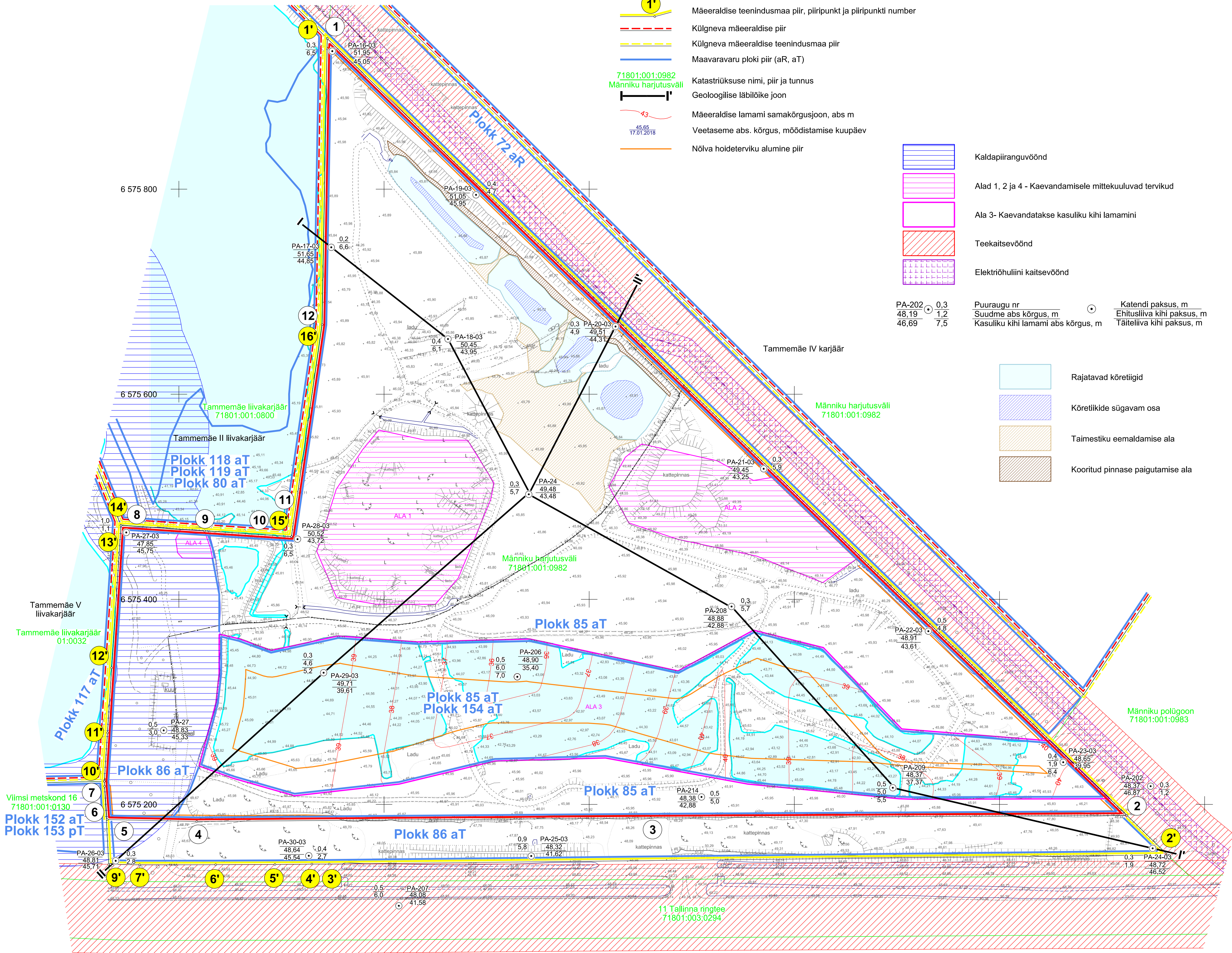
- Kaldapiiranguvöönd
- Alad 1, 2 ja 4 - Kaevandamisele mittekuuluvad tervikud
- Ala 3- Kaevandatakse kasuliku kihi lamami
- Teekaitsevöönd
- Elektrihoiulini kaitsevöönd
- PA-202 0.3 48.19 1.2 46.69 7.5
- Puuraugu nr Suudme abs kõrgus, m Kasuliku kihi lamami abs kõrgus, m
- Katendi paksus, m Ehitusliiva kihi paksus, m Tätteliiva kihi paksus, m

- Rajatavad kõretigid
- Kõretikide sügavam osa
- Taimestiku eemaldamise ala
- Kooritud pinnase paigutamise ala

ASENDIPLAAN
M 1 : 100 000



Kaardileht nr 6334 Tallinn, 6332 Kohila



Mäeeraldise piiripunktide koordinaadid			Mäeeraldise teenindusmaa piiripunktide koordinaadid		
Nr	X	Y	Nr	X	Y
1	6 575 946,80	540 144,65	1'	6 575 946,87	540 144,65
2	6 575 189,39	540 924,12	2'	6 575 150,75	540 963,89
3	6 575 186,83	540 459,93	3'	6 575 141,83	540 146,56
4	6 575 183,39	540 017,43	4'	6 575 141,81	540 129,66
5	6 575 185,25	539 930,07	5'	6 575 141,46	540 093,62
6	6 575 217,59	539 927,60	6'	6 575 141,22	540 035,87
7	6 575 222,54	539 927,34	7'	6 575 141,09	539 961,76
8	6 575 472,05	539 943,55	8'	6 575 141,58	539 933,40
9	6 575 466,69	540 024,99	9'	6 575 141,58	539 931,65
10	6 575 461,12	540 109,71	10'	6 575 222,54	539 927,34
11	6 575 461,12	540 109,73	11'	6 575 269,86	539 930,36
12	6 575 667,79	540 139,71	12'	6 575 333,26	539 934,48
			13'	6 575 472,05	539 943,55
			14'	6 575 472,21	539 943,56
			15'	6 575 461,12	540 109,73
			16'	6 575 667,83	540 139,69

Pindala 36,10 ha

Pindala 40,30 ha

Märkused:

- Koordinaadid L-Est 97 süsteemis, kõrgused EH2000 süsteemis.
- Lähtekoordinaadid ja kõrgus: Trimble VRS Now baasjaamade võrk.
- Möödistas OÜ Inseneribüroo STEIGER 20.12.2019. a.
- Asendiplaan: Maa-ameti X-GIS kaardirakendus.
- Plaan koostamisel on kasutatud:
 - Maa-ameti väljastatud katastriüksuste piirandmeid (seisuga 31.01.2020. a);
 - Keskonnaregistri Tallinna-Saku liivamaardla plokkide ja mäeeraldise piirandmeid seisuga 06.11.2019. a);
 - Töö "Tallinna-Saku liivamaardla täiendava aktiivse tarbevaru arvele võtmise seletuskiri Tammemäe III liivakarjääri lamamis" topograafilise ja varu arvutuse plaani (OÜ Inseneribüroo STEIGER, töö nr 20/2876);
 - Tammemäe III liivakarjääri markseiderimöödistuse mätööde plaani (seisuga 20.12.2019. a) (OÜ Inseneribüroo STEIGER, töö nr 20/2854).
- Nendes mäeeraldise osades, kus hõlmatud on ainult plokk 85 aT ja 86 aT, asub mäeeraldise lamam abs kõrgusel 45,93 m.
- Kaevandamisele mittekuuluvad tervikud tuleb maha märkida vastavalt projektdokumentatsioonile.
- Nõlvaterviku ülemine piir kattub plokki 154 aT piiriga ning mäeeraldise piiriga piiripunktide 1 - 7 vahelisel alal.
- Kasutatud tarkvara: Bentley PowerCivil for Baltics V8i (litsents: 70000661800020).

Objekti nimetus ja aadress		Joonise sisu	
Tammemäe III liivakarjäär Saku vald, Harju maakond		Mäeeraldise plaan	
Loa omanik	AS TREV-2 Grupp Harju maakond, Tallinn, Pärnu mnt 463, 10916 trev2@trev2.ee	Indrek Malm /alkojastatud digitaalselt/	Joonis nr 1 / 3
Loa omanik	OÜ Inseneribüroo STEIGER Männiku tee 104, 11216 Tallinn +372 668 1011, info@steiger.ee	Koostas Epp Kuslap /alkojastatud digitaalselt/ Kinnitas Erki Vaguri /alkojastatud digitaalselt/	Möötkava 1 : 2 000 Kuupäev 26.10.2020 Töö nr 20/2912